



KEEP THEM ALL!

AVOID HAND & FINGER INJURIES

HSElife NL Industry-wide campaign

Campagne handboek

Alles wat je moet **weten** en **doen**
voor een succesvolle campagne in
5 stappen:

-  - INFORMEER
-  - OBSERVEER
-  - BESPREEK
-  - IMPLEMENTEER
-  - EVALUEER

HSELIFE NL 

Management system for a safer and healthier workplace

Inhoud

- Campagne routing
- I - Informeer
- II - Observeer
- III - Bespreek
- IV - Implementeer
- V - Evalueer
- Extra ondersteunende tools
- Communicatiemiddelen

TEAMWERK is van essentieel belang!

Door goed samen te werken met je collega's en leidinggevende kunnen incidenten worden voorkomen.

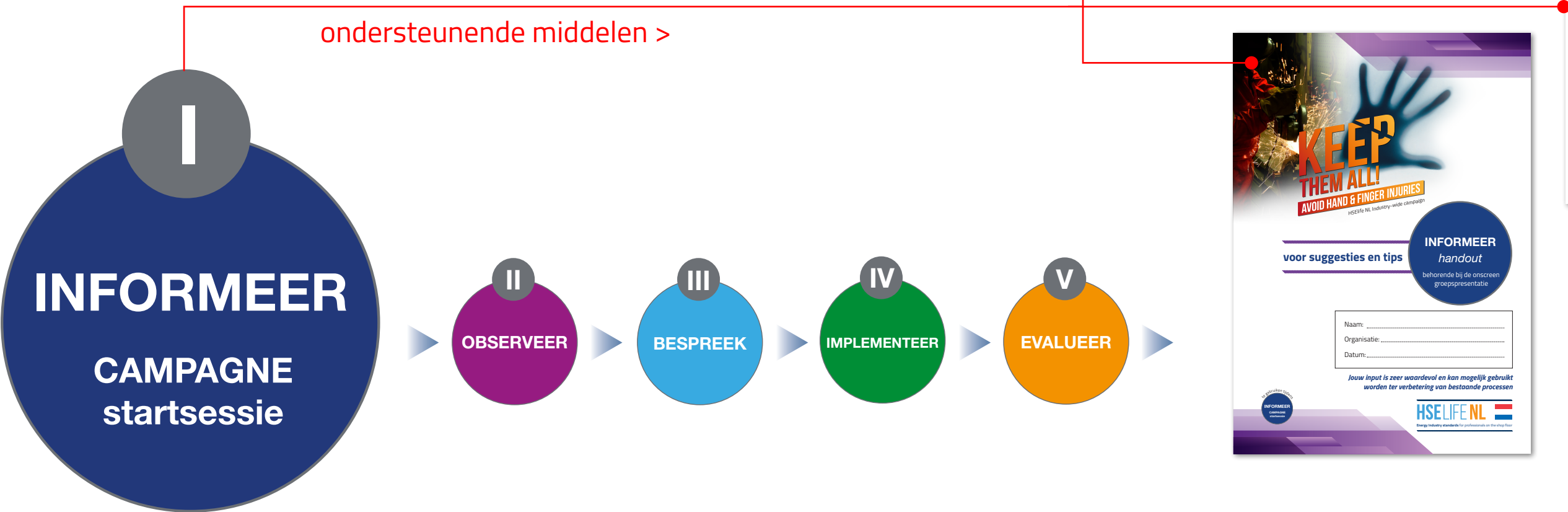
Campagne routing

HSElife NL is een groot voorstander van een integrale aanpak bij het voorbereiden van een activiteit. Dit betekent dat alle betrokken partijen vanaf het allereerste moment tot aan het uitvoeren van de taak hierbij betrokken worden, moeten evalueren en ervan kunnen leren. We geven in **vijf stappen** aan om goed na te **denken**, te **observeren**, te **handelen** en te **leren** van en over een bepaald thema. Het is essentieel om betrokken te zijn en een open gesprek te voeren met alle belanghebbenden, op kantoor en op een locatie.



I - Informeer

In deze **'Keep them all!'** campagne staat centraal wat je kunt doen om verwondingen aan handen en vingers te voorkomen. Dat begint met het bespreekbaar maken van het onderwerp tijdens de campagne startsessie. Er zijn verschillende ondersteunende en activerende promotiematerialen en tools beschikbaar. Denk aan poster, handout, een video en de onscreen groepspresentatie. **Aan het einde van de startsessie beslist het team wat er wordt beoordeeld (volgende stap – OBSERVEER).**



Gebruik de **onscreen groepspresentatie** en de **video**



print de **poster** (A4/A3/A2...)

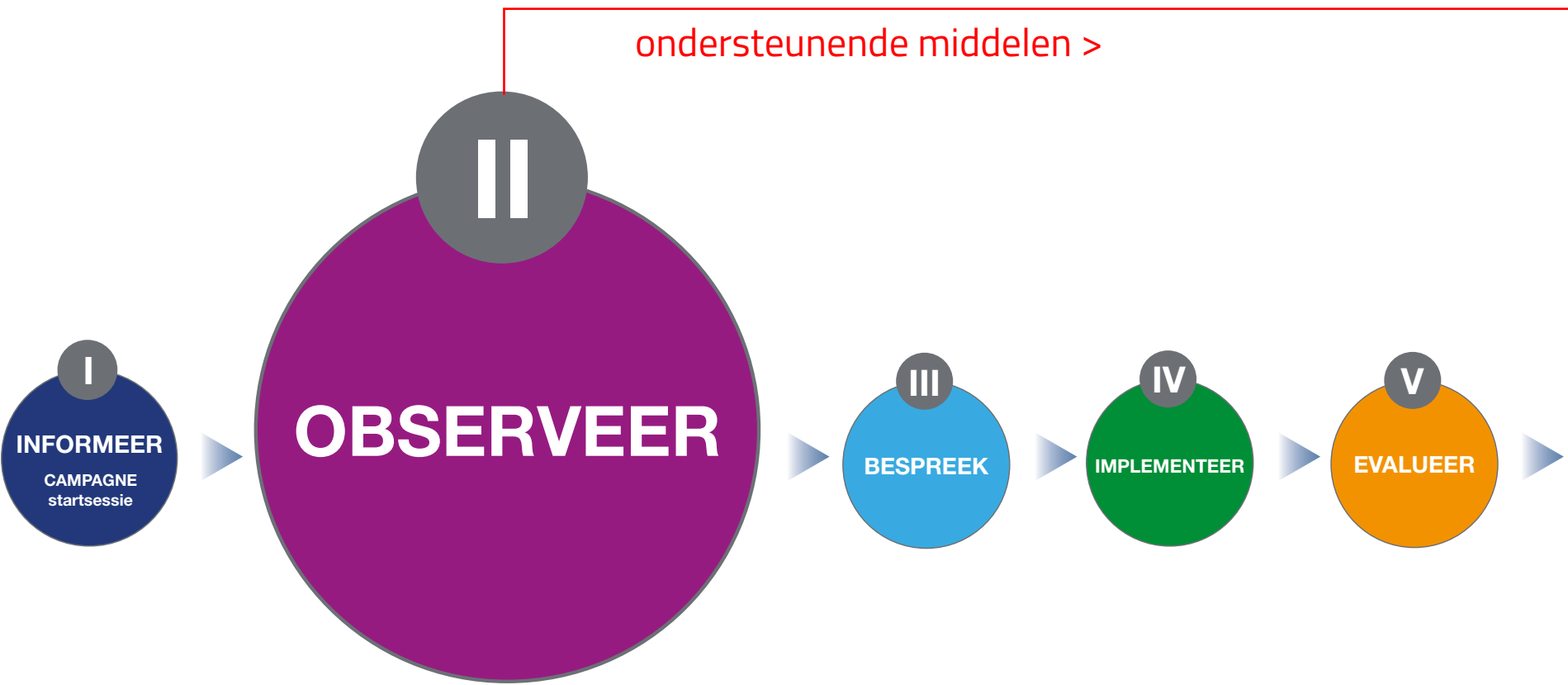


Print de **handout** om naar aanleiding van de 'Informeer onscreen groepspresentatie' suggesties en tips te kunnen geven. (suggesties en tips kunnen worden gebruikt ter verbetering van bestaande processen)

II - Observeer

Nu kan er in de praktijk met de campagne gewerkt gaan worden. Dat betekent observeren van praktijksituaties. Welke gevaren zie je? Wat zijn de risico's? Wat valt je op en wat vinden collega's ervan? Is het een normale situatie of zou het anders kunnen? Gebruik de **'on-the-spot-' checklist** om notities van je bevindingen te maken. Maak foto's van de situatie als dat nodig is, vraag hiervoor altijd toestemming (**volgende stap - BESPREEK**).

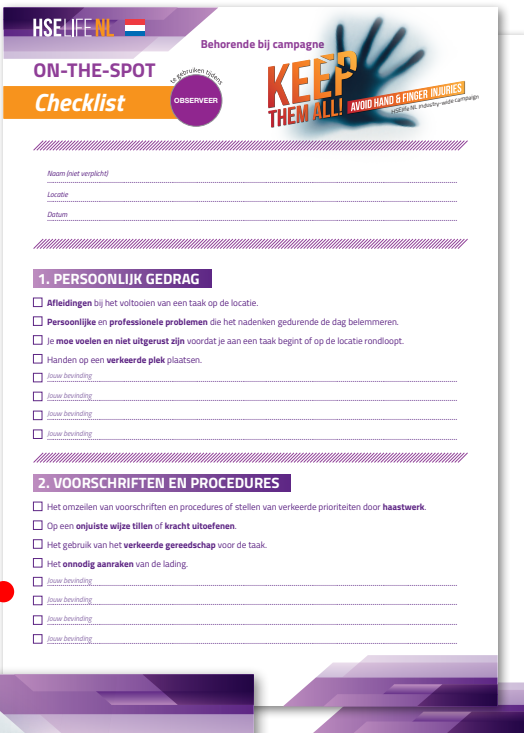
Print en gebruik de **'ON-THE-SPOT'** checklist op de locatie



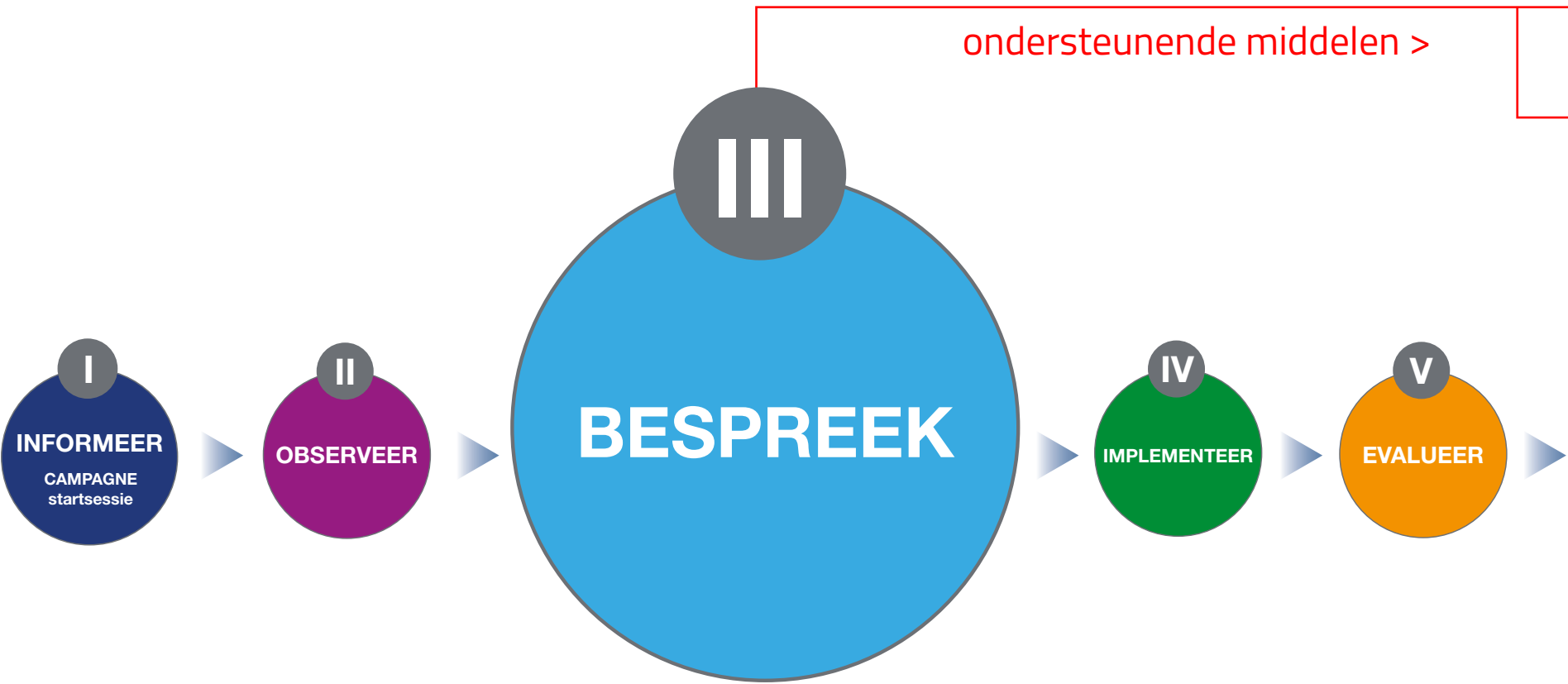
III - Bespreek

Nu iedereen praktijksituaties heeft geobserveerd, notities heeft gemaakt kunnen de bevindingen gezamenlijk besproken worden. Wat is er de afgelopen weken opgevallen? Wat willen we verbeteren en hoe kunnen we dat doen? Op basis van het bespreken van bevindingen en actiepunten kan een **implementatieplan** geschreven worden. Dat betekent ook duidelijke afspraken maken over acties, verantwoordelijkheden en tijdsplanning (**volgende stap - IMPLEMENTEER**).

Print en gebruik de **'ON-THE-SPOT'** checklist op de locatie



The form is titled 'ON-THE-SPOT Checklist' and includes fields for 'Naam (niet verplicht)', 'Locatie', and 'Datum'. It contains two main sections: '1. PERSOONLIJK GEDRAG' and '2. VOORSCHRIFTEN EN PROCEDURES'. Section 1 includes checkboxes for 'Afwijkingen bij het uitvoeren van een taak op de locatie', 'Persoonlijke en professionele problemen die het nadenken gedurende de dag belemmeren', 'Je moet voelen en niet uitgerust zijn voordat je aan een taak begint of op de locatie rondloopt', and 'Handen op een verkeerde plek plaatsen'. Section 2 includes checkboxes for 'Het omzetten van voorschriften en procedures of stellen van verkeerde prioriteiten door haastwerk', 'Op een onjuiste wijze tillen of kracht uitoefenen', 'Het gebruik van het verkeerde gereedschap voor de taak', and 'Het onnodig aanraken van de lading'. Each checkbox has a corresponding 'Zie bevinding' field for notes.



The form is titled 'Implementatieplan' and includes fields for 'NAAM:', 'DATUM:', and 'LOCATIE:'. It also features a 'HSE LIFE NL' logo and a 'KEEP THEM ALL! AVOID HAND & FINGER INJURIES' graphic.

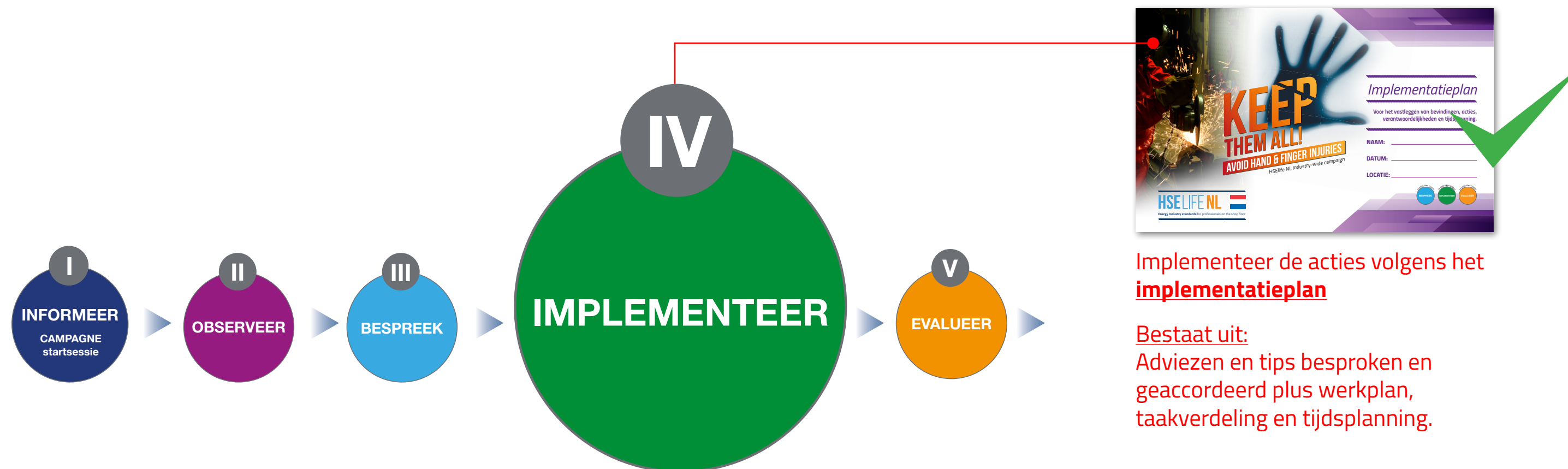
Maak een **implementatieplan**

- Adviezen en tips op diverse onderdelen:
- werkplan
 - taakverdeling
 - tijdsplanning

IV - Implementeer

Zodra het implementatieplan gereed is en iedereen op de hoogte is van de verwachtingen, acties en verantwoordelijkheden, kunnen de **afgesproken verbeteringen doorgevoerd worden**. Door de verbeteringen in teamverband te formuleren, waarbij ieders mening even waardevol en belangrijk is, is de betrokkenheid hoog. Ideeën van de man / vrouw op de werkvloer kunnen leiden tot verbeteringen die organisatie breed doorgevoerd kunnen worden.

Zorg dat je tijdens de implementatieperiode de voortgang en de effectiviteit van de doorgevoerde verbeteringen goed monitort. Maak foto's van het resultaat, wanneer dat toegestaan is (**volgende stap - EVALUEER**).



V - Evalueer

Na de implementatieperiode wordt er geëvalueerd. Er wordt gekeken naar het overall verloop van de campagne 'Keep them all' en naar de verschillende facetten. **Welke stappen zijn er gezet? Wat hebben we verbeterd? Wat hebben we geleerd? Wat kan er nog meer gedaan worden? Wat zijn de vervolgstappen?**

Pak de actiepunten erbij, zoals ze in de '**observatiefase**' en de '**discussiefase**' geformuleerd zijn en bespreek de successen en nieuwe situaties uit de praktijk.



Extra ondersteunende tools

Gebruik tijdens de campagne deze extra ondersteunende tools.

HSElife NL - HSE item
Voorkomen van handincidenten
(printable A4 > A6 + onscreen presentatie)

+ ACTION FOCUS

Veiligheidshandschoenen gids
Mail deze link door binnen jouw organisatie.



Video
Gebruik de video tijdens de groepdiscussie of individueel.



Poster
printable (A4/A3/A2...)

Communicatiemiddelen

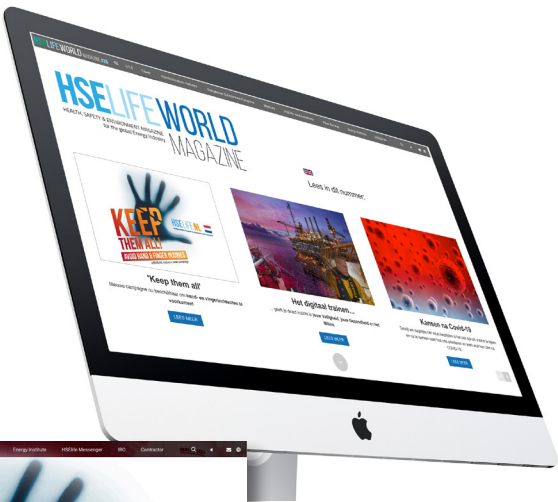
Gebruik tijdens de campagne deze extra ondersteunende communicatie middelen.

HSElife World magazine
Campagne artikel

Mail de link naar het magazine door binnen jouw organisatie.

HSElife Nieuwsbrief #11
Campagne special

Mail de link van de Nieuwsbrief door binnen jouw organisatie.



HSElife NL website
Campagne pagina

